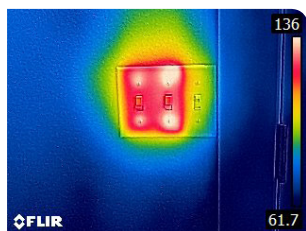




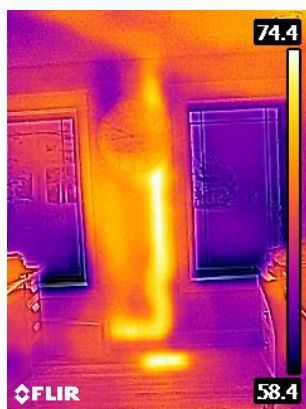
FLIR C2

Câmera Térmica de Bolso

A FLIR C2 é a primeira câmera térmica de bolso destinada a especialistas em manutenção predial, gerentes de site, arquitetos, engenheiros civis e prestadores de serviço nas áreas de vazamentos e infiltração de água. Compacta, permite que você a leve em qualquer lugar, a qualquer momento, e esteja apto a encontrar pontos quentes que indiquem desperdício de energia, defeitos estruturais, problemas de encanamento e muito mais. A C2 conta com características e recursos indispensáveis como alta sensibilidade, amplo campo de visão e a exclusiva função MSX® (Multi Spectral Dynamic Imaging), que amplia o detalhamento das imagens, facilitando a identificação dos objetos e, conseqüentemente, a análise dos problemas para a realização de reparos.



Interruptor de luz superaquecido



Tubo de drenagem aquecido na parede



Parede externa não isolada

Câmera portátil de bolso.

Leve a câmera com você, deixe por perto para usá-la imediatamente e não perder nenhuma oportunidade

- Leve e elegante cabe confortavelmente em qualquer bolso
- Tela de 3 polegadas, sensível ao toque com orientação automática para fácil visualização
- Iluminação LED integrada que pode ser usada como flash ou para a iluminação das fotos

Totalmente radiométrica.

Salve imagens térmicas em JPEG instantaneamente e, posteriormente, ajuste e analise com o FLIR Tools para isolar medições de temperatura em qualquer pixel e criar relatórios convincentes

- As imagens térmicas aprimoradas pelo MSX oferecem impressionantes detalhes para ajudá-lo a identificar áreas problemáticas com mais facilidade
- As imagens radiométricas armazenam 4800 pixels capazes de capturar medições térmicas de -10°C a 150°C
- Um amplo campo de visão enquadra o que os profissionais precisam ver, e a alta sensibilidade térmica detecta sutis diferenças de temperatura, comuns em aplicações de construções

Muito acessível.

O preço do C2 cabe em qualquer orçamento e ajuda a colocar essa poderosa ferramenta nas mãos das pessoas que realmente precisam usá-la

- Inclui o FLIR Tools, um software profissional para pós-análise de imagens térmicas e emissão de relatórios
- Transmissão de vídeos pelo FLIR Tools, um recurso geralmente não disponível em sistemas de câmeras térmicas de baixo custo
- A exclusiva garantia 2-10 da FLIR cobre peças por dois anos e o detector por 10 anos

Especificações da imagem

Imagens e dados ópticos	
Resolução infravermelha	80 x 60 (4.800 pixels de medição)
Sensibilidade térmica	< 0,10°C
Campo de visão	45° x 34°
Distância focal mínima	Térmica: 0,15 m (0,49 pés) MSX: 0,3 m (1 pé)
Frequência da imagem	9 Hz
Foco	Foco automático
Faixa espectral	8–14 µm
Display de 3 pol. (colorido)	320 x 240 pixels
Orientação automática	Sim
Tela sensível ao toque	Sim, capacitiva
Modos de apresentação da imagem	
Imagem térmica	Sim
Imagem visual	Sim
MSX	Sim
Galeria	Sim
Medição	
Faixa de temperatura do objeto	-10°C a +150°C (14°F a 302°F)
Precisão	±2°C (±3,6°F) ou 2%, o que for maior, a 25°C (77°F) nominais
Análise da medição	
Medidor seletivo	Liga/Desliga
Correção de emissividade	Sim; fosco/semi/brilhante + ajuste do usuário
Correção de medições	Emissividade da temperatura aparente refletida
Configuração	
Paletas de cores	Preto de branco, Ferro, Arco-íris, Arco-íris HC
Mídia de armazenamento	A memória interna armazena pelo menos 500 conjuntos de imagens
Formato do arquivo de imagem	JPEG padrão, dados de medição de 14 bits incluídos
Transmissão de vídeo	
Transmissão de vídeo infravermelho não radiométrico	Sim
Transmissão de vídeo visual	Sim
Câmera digital	
Câmera digital	640 x 480 pixels
Câmera digital, foco	Foco fixo
Câmera digital, campo de visão	55° x 42° ±2°
Informações adicionais	
Tipo de conector USB	USB Micro B: Transferência de dados de/para PC, iOS e Android
Bateria	Bateria de polímero de íon de lítio de 3,7 V, recarregável
Tempo de duração da bateria	2 h
Sistema de carregamento	Carregamento dentro da câmera
Tempo de carregamento	1,5 h
Operação de alimentação externa	Adaptador CA, entrada V CA 90–260 Saída de 5 V para a câmera
Gerenciamento de energia	Desligamento automático
Faixa de temperatura operacional	-10°C a +50°C (14°F a 122°F)
Faixa de temperatura de armazenamento	-40°C a +70°C (-40°F a 158°F)
Peso (incluindo a bateria)	0,13 kg (0,29 lb.)
Tamanho (C x L x A)	125 x 80 x 24 mm (4,9 x 3,1 x 0,94 pol.)
O sistema inclui	
Câmera infravermelha Bateria (dentro da câmera) Cordão Fonte de alimentação/carregador com conectores dos tipos União Europeia, Reino Unido, Estados Unidos, Canadá e Austrália Guia de Introdução impresso Cartão de memória USB com documentação Cabo USB	



**A garantia cobre peças e mão
de obra por dois anos e o
detector por 10 anos.**

EUA-NASHUA

FLIR Systems, Inc.
9 Townsend West
Nashua, NH 03063
EUA
Telefone: +1
866.477.3687

AMÉRICA LATINA

FLIR Systems
Av. Antonio Bardella, 320
Alto da Boa Vista
18085-852 - Sorocaba, SP
Telefone: +55 15 3238 8070

www.flir.com
NASDAQ: FLIR

Os equipamentos descritos neste documento podem exigir autorização do governo americano para fins de exportação. São proibidos quaisquer desvios contrários à legislação americana. Imagens destinadas somente para fins de ilustração. As especificações estão sujeitas a alteração sem aviso prévio. ©2014 FLIR Systems, Inc. Todos os direitos reservados. [Documento criado em 11/2014]